

X3

Адрес	Цепь	↔
M1		1
M1		2

X4

Адрес	Цепь	↔
M2		1
M2		2

X9

Адрес	Цепь	↔
		1
		2
		3
		4
		5
		6

\* C14 и C16 устанавливаются непосредственно на выводы двигателей

Имя N подл.

Подл. и дата

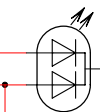
Взам. инв. N

Имя N дубл.

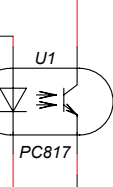
Подл. и дата

X1		
Адрес	Цепь	↔
EXT POWER	DC 5V	1
EXT POWER	GND	2

VD4

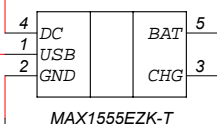


R9 100

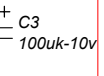


PC817

DA1



MAX1555EZK-T



C3 100uk-10v

SW1 : A

X5		
Адрес	Цепь	↔
LI-IOH BAT	+4,2V	1
LI-IOH BAT	-4,2V	2

R1 2



SW1 : B

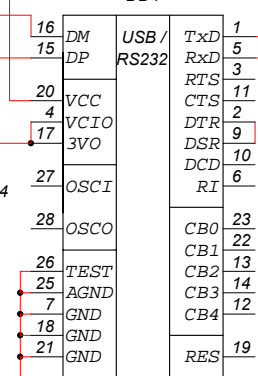
R53 27



R52 27



DD4



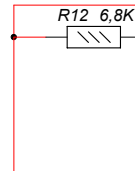
FT232RL

X7		
Адрес	Цепь	↔
USB	+5V	1
USB	-DATA	2
USB	+DATA	3
USB		4
USB	GND	5

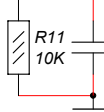
C25 0,1



C24 0,1

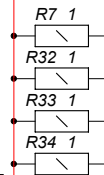


R12 6,8K



R11 10K

C5 0,1



R7 1

R32 1



R33 1



R34 1



R39 1K



L1 68mkg DA2



VD5 STPS340U

+5V



C38 100uk-10v



C37 470uk-10v



R35 6,8K



R36 2,2K



C26 470



MC33063

CDA

IS

CSU

C1

ECU

GND

CT

VCC

GND

BP

ON

OUT

IN

GND

BP

C36 0,1



LP2985

C7 10uk-10v



+3,3V



VD15



10



24



1



12



MASTER

Изм.	Лист	№ Докум.	Подпись	Дата

Лист