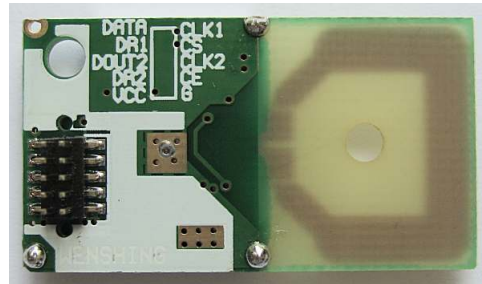
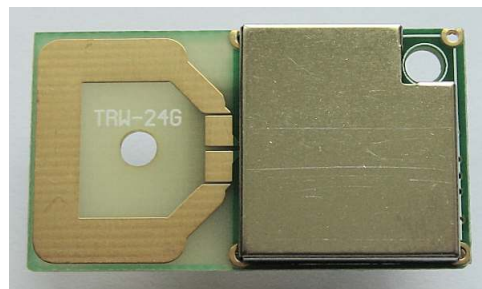


2,4ГГц GFSK-трансивер: TRW-2.4G

- частотный диапазон: **2,400ГГц...2,527ГГц**
- трансивер Nordic **nRF2401** + **PCB-антенна**
- число частотных каналов: **128** (шаг 1МГц)
- технология **ShockBurst**
- максимальная выходная мощность: **0дБм**
- интерфейс управления: **SPI**
- скорость обмена данными: **1Мбит/с, 250кбит/с**
- радиус действия: **280м** (250кбит/с), **150м** (1Мбит/с)
- чувствительность приемника:
-90дБм (0,1% BER при 250кбит/с)
-80дБм (0,1% BER при 1000кбит/с)
- напряжение питания: **1,9В...3,6В**
- максимальный ток потребления: **25мА**
- температурный диапазон: **-40°C...+85°C**
- габариты модуля: **36,2 x 20,32 x 9,0мм**



433МГц ASK-передатчик: TWS-CS-2

- **герметичный корпус!**
- центральная частота: **433,92МГц**
- режим модуляции: **ASK**
- скорость передачи данных: **8кбит/с**
- диапазон напряжения питания: **2,5В...12В**
- выходная мощность (тип. **10мВт**):
-1,7дБм при 3В
+17дБм при 12В
- время включения/выключения: **1мкс**
- тип выхода: **CMOS / TTL**
- ток потребления: до **35мА** при 12В
- температурный диапазон: **-20°C...+85°C**
- габариты модуля: **13,24 x 12,9 x 5,3мм**



433МГц ASK-приемник: RWS-530-2

- **герметичный корпус!**
- центральная частота: **433,92МГц**
- режим модуляции: **ASK**
- скорость приема данных: **4800бит/с**
- максимальная чувствительность: **-112дБм**
- максимальное отклонение частоты: **±300кГц**
- тип выхода: **CMOS / TTL**
- напряжение питания: **4,5В...5,5В**
- ток потребления: **4,5мА**
- температурный диапазон: **-20°C...+85°C**
- габариты модуля: **20,4 x 13,2 x 5,3мм**



Дальность связи между ASK-модулями TWS-CS-2 и RWS-530-2: до **140м**.